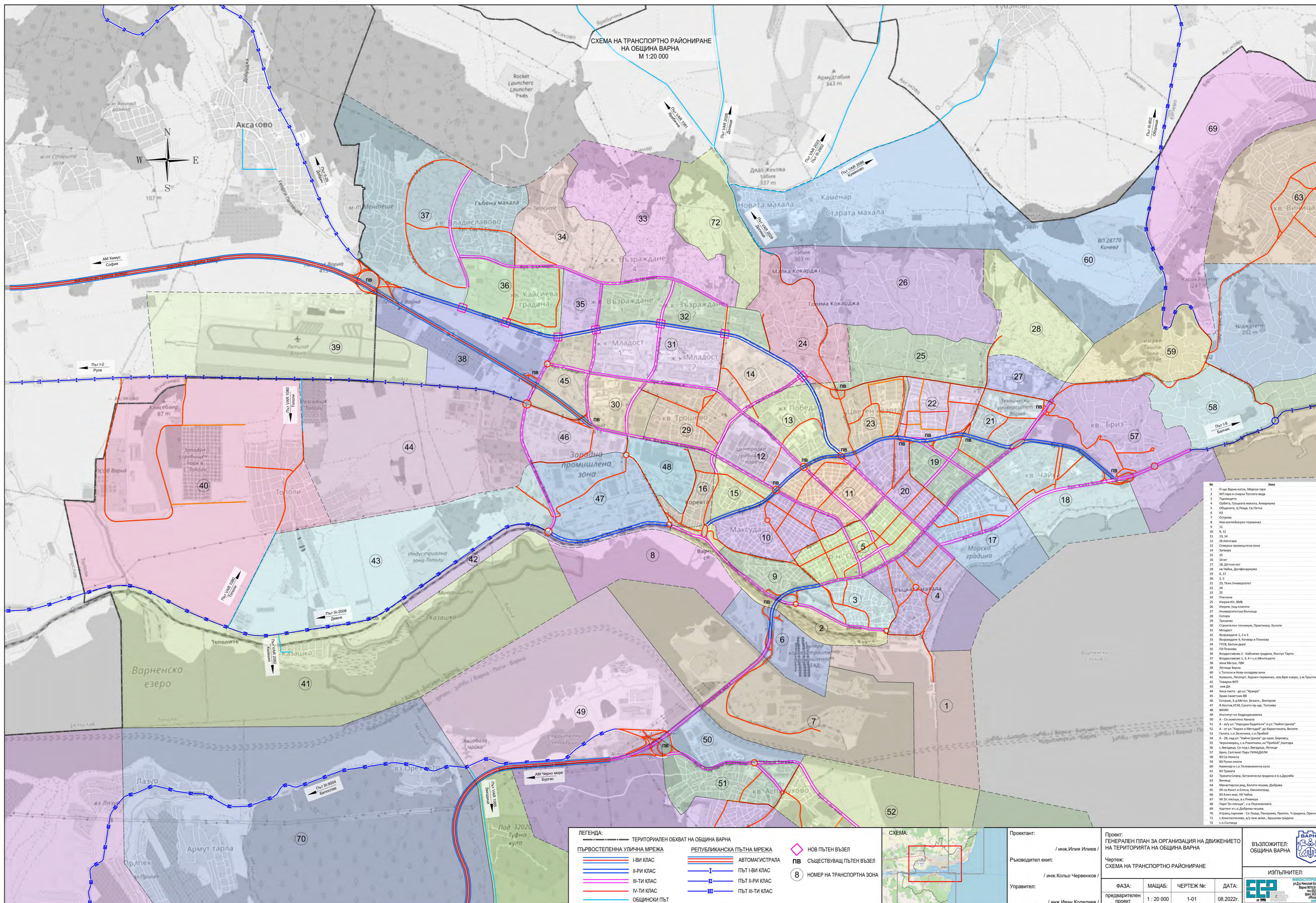


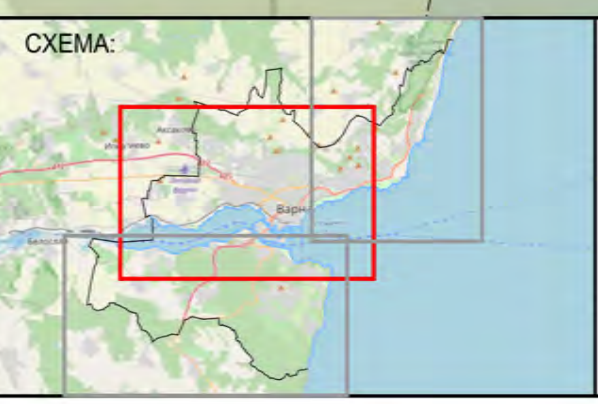
СХЕМА НА ТРАНСПОРТНО РАЙОНИРАНЕ
НА ОБЩИНА ВАРНА
М 1:20 000



№	Име
1	Площ Варна изток, Морска гара
2	ЖП гара и спирта Тополата вода
3	Каремето
4	Обрсти, Градската махала, Аварийна
5	Община, Ц Поощ, Са Телна
6	Община
7	Острова
8	Нов контейнерен терминал
9	11
10	9, 12
11	13, 14
12	18 Автогара
13	Северна промишлена зона
14	Залива
15	15
16	16, 17
17	28, Детско яст
18	кв Чайка, Делфинариума
19	6, 17
20	2, 5
21	23, Техн. Университет
22	24
23	25
24	Пелелина
25	Израва Ю, ВМС
26	Израва, под мостове
27	Университетска болница
28	Ситира
29	Тополите
30	Строителен техникум, Практерен, Кулите
31	Младост
32	Възраждане 1, 2 и 3
33	Възраждане 4, Комнар и Планава
34	ГУС, Балти даре
35	П/Планава
36	Владиславово 2 - Кайсиева градина, болук Тарт
37	Владиславово 1, 3, 4 + с.с. Метешето
38	Или Метеш, П/В
39	Летище Варна
40	с. Тополите и Ново селарска зона
41	Казашко, Бестоп, Залива терминал, сел. Бриг езеро, 3.м. Тръстичите
42	Товарна ЖПГ
43	Ново село - до ул. "Крива"
44	Храм паметник ВВ
45	Спирта, 3, 4, 5, 6, 7, 8, 9, 10, 11, 12, 13, 14, 15, 16, 17, 18, 19, 20, 21, 22, 23, 24, 25, 26, 27, 28, 29, 30, 31, 32, 33, 34, 35, 36, 37, 38, 39, 40, 41, 42, 43, 44, 45, 46, 47, 48, 49, 50, 51, 52, 53, 54, 55, 56, 57, 58, 59, 60, 61, 62, 63, 64, 65, 66, 67, 68, 69, 70, 71, 72

ЛЕГЕНДА:

ТЕРИТОРИАЛЕН ОБХВАТ НА ОБЩИНА ВАРНА	РЕПУБЛИКАНСКА ПЪТНА МРЕЖА	НОВ ПЪТЕН ВЪЗЕЛ
ПЪРВОСТЕПЕННА УЛИЧНА МРЕЖА	АВТОМАГИСТРАЛА	П/В СЪЩЕСТВУВАЩ ПЪТЕН ВЪЗЕЛ
I-ВИ КЛАС	ПЪТ I-ВИ КЛАС	НОМЕР НА ТРАНСПОРТНА ЗОНА
II-ТИ КЛАС	ПЪТ II-ТИ КЛАС	
III-ТИ КЛАС	ПЪТ III-ТИ КЛАС	
IV-ТИ КЛАС	ПЪТ IV-ТИ КЛАС	
ОБЩИНСКИ ПЪТ		



Проектант: / инж.Илия Илиев /	Проект: ГЕНЕРАЛЕН ПЛАН ЗА ОРГАНИЗАЦИЯ НА ДВИЖЕНИЕТО НА ТЕРИТОРИЯТА НА ОБЩИНА ВАРНА	 ВЪЗЛОЖИТЕЛ: ОБЩИНА ВАРНА
Ръководител екип: / инж.Кольо Червенков /	Чертеж: СХЕМА НА ТРАНСПОРТНО РАЙОНИРАНЕ	
Управител: / инж.Иван Колелиев /	ФАЗА: предварителен проект МАЩАБ: 1 : 20 000 ЧЕРТЕЖ №: 1-01 ДАТА: 08.2022г.	ИЗПЪЛНИТЕЛ: ЕЕП