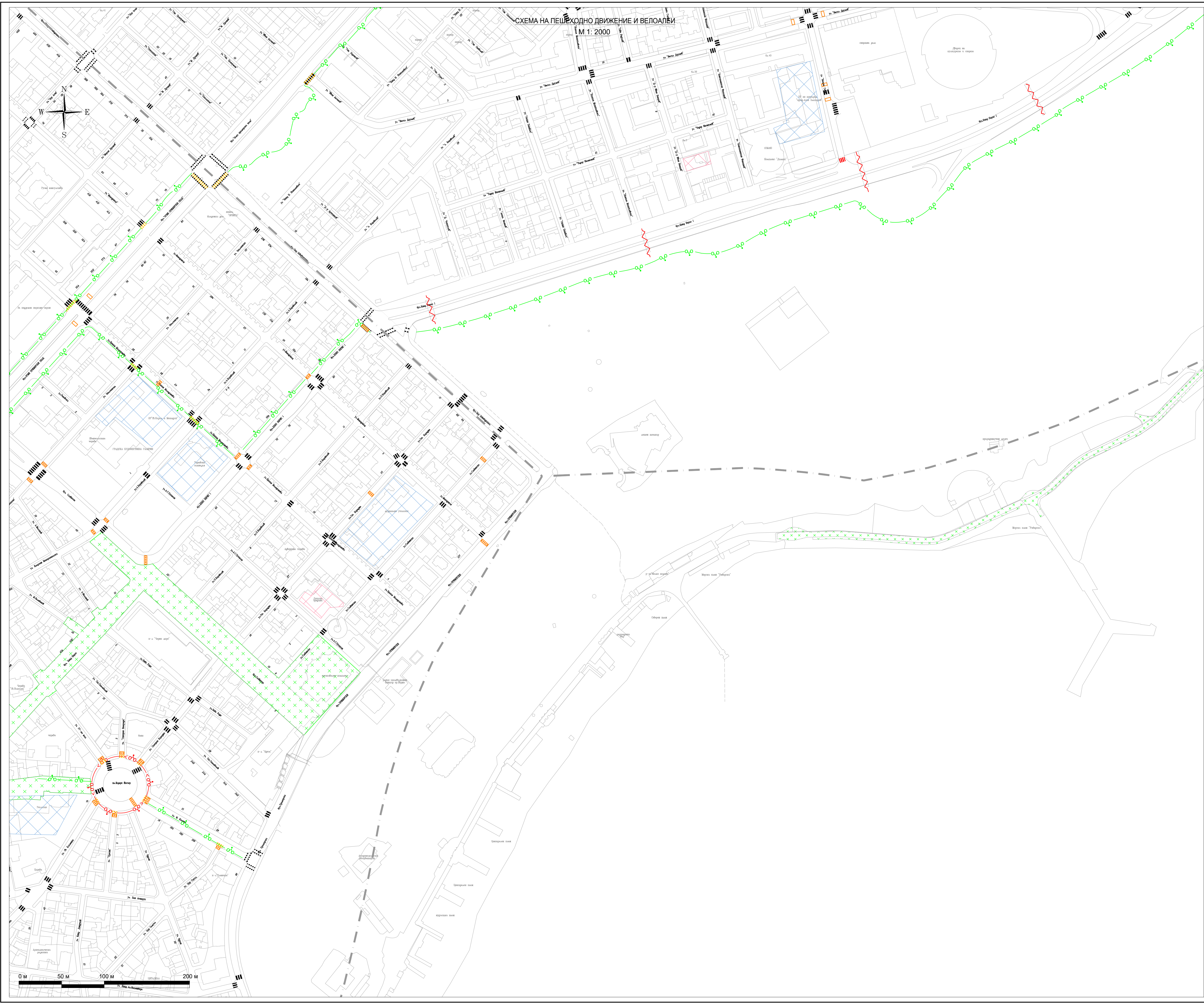


СХЕМА НА ПЕШХОДНО ДВИЖЕНИЕ И ВЕЛОПЕИ

М 1: 2000



ЛЕГЕНДА

- Двупосочна велоалея- съществуваща
- Еднопосочна велоалея- съществуваща
- Двупосочна велоалея- проектно предложение
- Еднопосочна велоалея- проектно предложение
- Пешеходна пътека- съществуваща
- Пешеходна пътека- проектно предложение
- Вело-пресичане- съществуващо
- Пешеходен надлез- съществуващ
- Пешеходен надлез- проектно предложение
- Изкуствена неравност- съществуваща
- Подигната пеш. пътека- съществуваща
- Изкуствена неравност- проектно предложение
- Подигната пеш. пътека- проектно предложение
- Детски градини
- Учебни заведения
- Пешеходни зони

Възложител: Община Варна



**ИНЖЕНЕРИ
КОНСУЛТАНТИ
ПРОЕКТАНТИ**

ИНЖИКСУЛПРОЕКТ ООД
ул. Д-р Николай Коларов 3
Варна 9010, България
тел. 052 613 722
факс: 052 614 751
office@icp.bg
www.icp.bg

Проектант: / инж. Илия Илиев /

Ръководител екип: / инж. Кольо Червенков /

Управител: / инж. Иван Копелиев /

Проект:
ГЕНЕРАЛЕН ПЛАН ЗА ОРГАНИЗАЦИЯ НА ДВИЖЕНИЕТО
НА ТЕРИТОРИЯТА НА ОБЩИНА ВАРНА

Чертеш: СХЕМА НА ПЕШХОДНО ДВИЖЕНИЕ И ВЕЛОПЕИ	ЧАСТ: ГПОД
ФАЗА: преварителен проект	МАЩАБ: 1 : 2000
ЧЕРТЕЖ №: 10_OD05	ДАТА: 2022г.