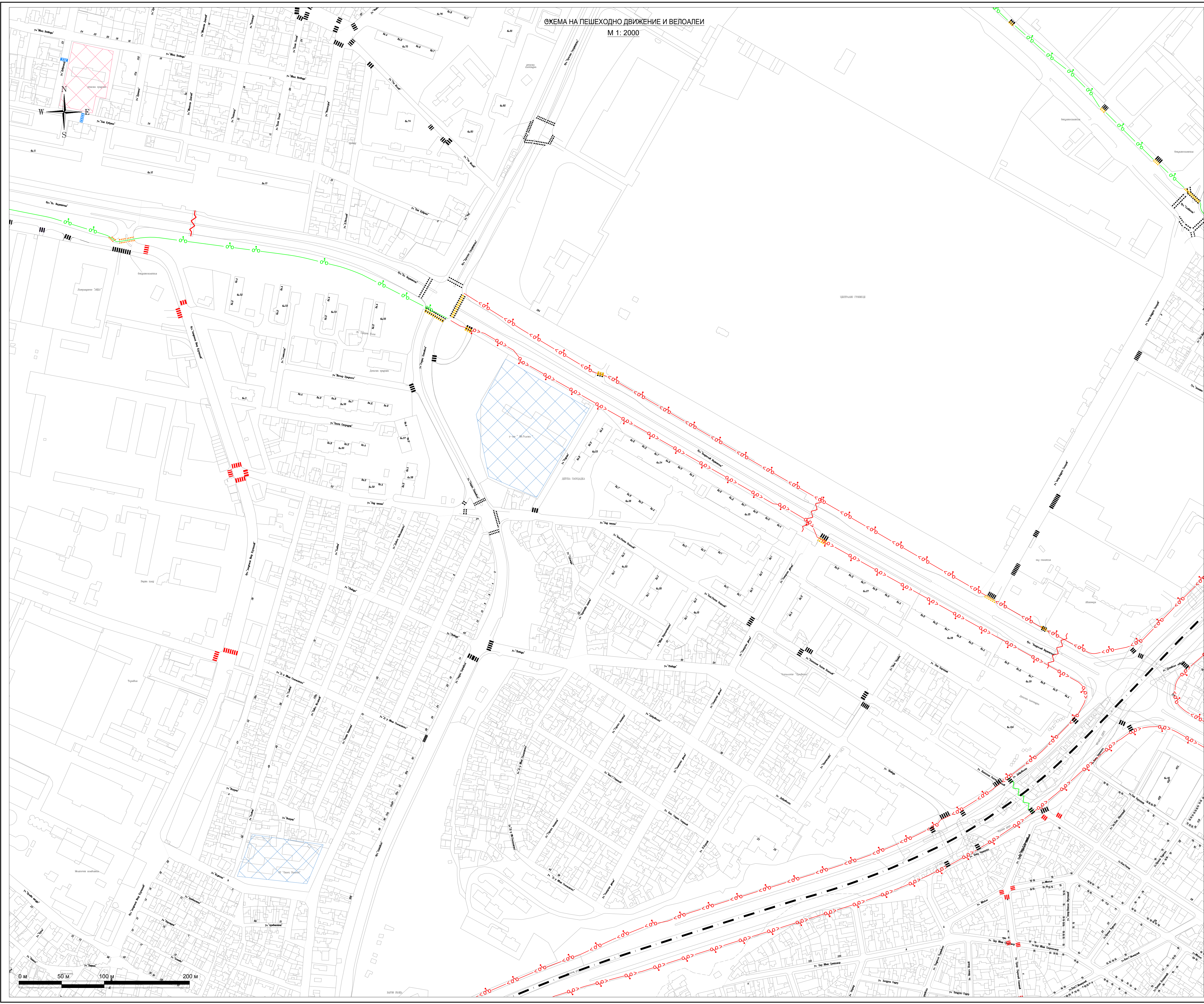
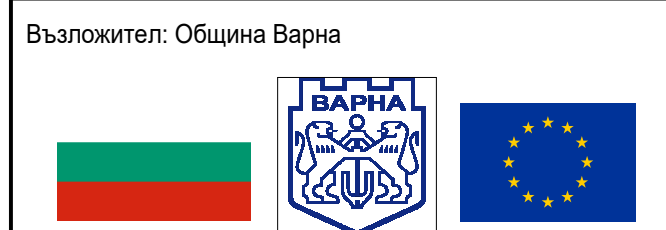


СХЕМА НА ПЕШЕХОДНО ДВИЖЕНИЕ И ВЕЛОАЛЕИ  
М 1: 2000



**ЛЕГЕНДА**

|  |  |
|--|--|
|  | Двупосочна велоалея- съществуваща            |
|  | Еднопосочна велоалея- съществуваща           |
|  | Двупосочна велоалея- проектно предложение    |
|  | Еднопосочна велоалея- проектно предложение   |
|  | Пешеходна пътека- съществуваща               |
|  | Пешеходна пътека- проектно предложение       |
|  | Вело-пресичане- съществуващо                 |
|  | Пешеходен надлез- съществуващ                |
|  | Пешеходен надлез- проектно предложение       |
|  | Изкуствена неравност- съществуваща           |
|  | Повдигната пеш. пътека- съществуваща         |
|  | Изкуствена неравност- проектно предложение   |
|  | Повдигната пеш. пътека- проектно предложение |
|  | Детски градини                               |
|  | Учебни заведения                             |
|  | Пешеходни зони                               |



**ИНЖЕНЕРИ  
КОНСУЛТАНТИ  
ПРОЕКТАНТИ**

ИНЖЕНЕРНО-ПРОЕКТОРНО ООД  
ул. Д-р Николай Коларов 3  
Варна 9010, България  
тел. 052 613 722  
факс: 052 614 751  
офис@vpp.bg  
www.vpp.bg

Проектант: / инж. Илия Илиев /

Ръководител екип: / инж. Кольо Червенков /

Управител: / инж. Иван Копелиев /

Проект:  
ГЕНЕРАЛЕН ПЛАН ЗА ОРГАНИЗАЦИЯ НА ДВИЖЕНИЕТО  
НА ТЕРИТОРИЯТА НА ОБЩИНА ВАРНА

|  |                    |
|--|--------------------|
| Чертех:<br>СХЕМА НА ПЕШЕХОДНО ДВИЖЕНИЕ<br>И ВЕЛОАЛЕИ | ЧАСТ:<br>ГПОД      |
| ФАЗА:<br>предварителен<br>проект                     | МАЩАБ:<br>1 : 2000 |
| ЧЕРТЕЖ №:<br>10_ML04                                 | ДАТА:<br>2022г.    |

